

## Still FM-X12 - NUR 2925 Bst.

<b>Tragkraft:</b>	1200 kg
<b>Masttyp:</b>	Triplex
<b>Hubhöhe:</b>	5150 mm
<b>Bauhöhe:</b>	2250 mm
<b>Freihub:</b>	1690 mm
<b>Baujahr:</b>	2011
<b>Betriebsstunden:</b>	2925
<b>Antriebsart:</b>	Elektro
<b>Tech. Zustand:</b>	sehr gut
<b>Optischer Zustand:</b>	gut
<b>Gabellänge:</b>	1150 mm

### Anbaugeräte:

Seitenschieber;

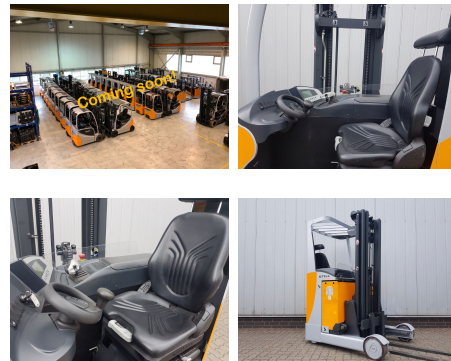
### Sonderausstattung:

3. Ventil; 4. Ventil; Vollfreihub;

### Beschreibung:

Zustand: Komplett repariert, gewartet und geprüft gemäß FEM 4.004 (UVV) Dokumentation: Bedienungsanleitung und Prüfbuch Miete - auch Langzeitmiete - zu günstigen Konditionen möglich! Sprechen Sie uns an. Der Verkauf erfolgt nur an Gewerbetreibende (ohne Gewährleistung). Zwischenverkauf und Zwischenvermietung bleiben vorbehalten. Es gelten unsere Allgemeinen Geschäftsbedingungen. Der angebotene Preis versteht sich zuzüglich gesetzlicher MwSt.

<b>Com Nr.:</b>	1041-31211
<b>Reifen vorne:</b>	Vulkollan
<b>Reifen vorne Zustand:</b>	80 - 100%
<b>Reifen hinten:</b>	Vulkollan
<b>Reifen hinten Zustand:</b>	80 - 100%
<b>Batterie:</b>	Exide, 2011, 48V, 620Ah,



**Preis: 8.980,00 € (zzgl. MwSt.) (Zwischenverkauf vorbehalten)**