

## HC Hangcha CPCD38 - VORFÜHRGERÄT

<b>Tragkraft:</b>	3800 kg	<b>Com Nr.:</b>	1347-03821
<b>Masttyp:</b>	Triplex	<b>Reifen vorne:</b>	Superelastik
<b>Hubhöhe:</b>	4800 mm	<b>Reifen vorne Zustand:</b>	80 - 100%
<b>Bauhöhe:</b>	2329 mm	<b>Reifen hinten:</b>	Superelastik
<b>Freihub:</b>	1224 mm	<b>Reifen hinten Zustand:</b>	80 - 100%
<b>Baujahr:</b>	2021		
<b>Betriebsstunden:</b>	8		
<b>Antriebsart:</b>	Diesel		
<b>Tech. Zustand:</b>	Neu		
<b>Optischer Zustand:</b>	Neu		
<b>Gabellänge:</b>	1200 mm		

### Anbaugeräte:

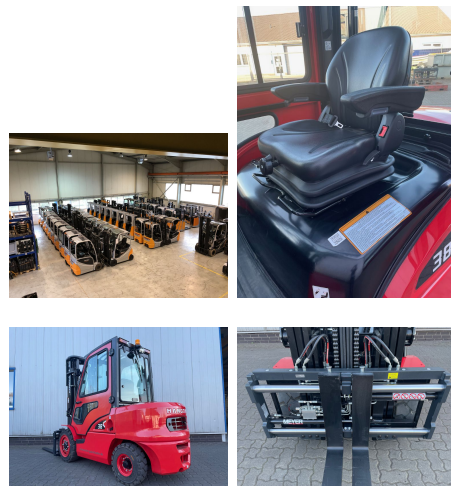
Seitenschieber; Zinkenverstellgerät; MEYER ZINKENVERSTELLUNG - wellengeführt - mit integriertem Seitenschub

### Sonderausstattung:

3. Ventil; 4. Ventil; Arbeitsscheinwerfer vorne; Heizung; Vollkabine; Safety Light;

### Beschreibung:

Zustand: Vorführgerät mit unter 10 Betriebsstunden. Neu geprüft gemäß FEM 4.004 (UVV). Dokumentation: Bedienungsanleitung und Prüfbuch Miete - auch Langzeitmiete - zu günstigen Konditionen möglich! Sprechen Sie uns an. Der Verkauf erfolgt nur an Gewerbetreibende (ohne Gewährleistung). Zwischenverkauf und Zwischenvermietung bleiben vorbehalten. Es gelten unsere Allgemeinen Geschäftsbedingungen. Der angebotene Preis versteht sich zuzüglich gesetzlicher MwSt.



**Preis: 24.900,00 € (zzgl. MwSt.)** (Zwischenverkauf vorbehalten)