

Still RX20-20 - AKKU 2023

Tragkraft: 2000 kg
Masttyp: Triplex
Hubhöhe: 5665 mm
Bauhöhe: 2450 mm
Freihub: 1990 mm
Baujahr: 2016
Betriebsstunden: 7106
Antriebsart: Elektro
Tech. Zustand: sehr gut
Optischer Zustand: sehr gut
Gabellänge: 1200 mm

Com Nr.: 1847-22016
Reifen vorne: Superelastik
Reifen vorne Zustand: Neu
Reifen hinten: Superelastik
Reifen hinten Zustand: Neu
Batterie: AIM, 2021, 48V, 625Ah,

Anbaugeräte:

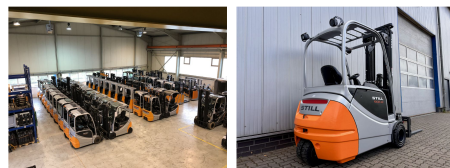
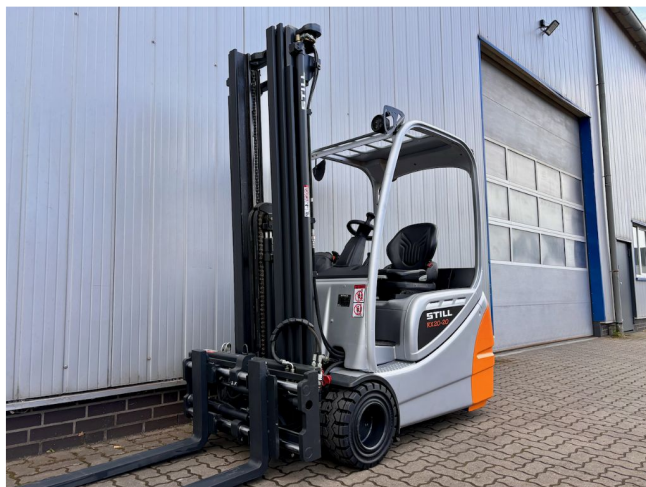
Seitenschieber; Zinkenverstellgerät;

Sonderausstattung:

3. Ventil; 4. Ventil; Arbeitsscheinwerfer hinten; Arbeitsscheinwerfer vorne; Vollfreihub; Safety Light;

Beschreibung:

Überholt, gewartet und geprüft gemäß FEM 4.004 (UVV). AKKU 11/2023 // Completely repaired, serviced and checked.
 Battery YOM 11/2023



Preis: 16.980,00 € (zzgl. MwSt.) (Zwischenverkauf vorbehalten)