

Still RX20-20

Tragkraft: 2000 kg
Masttyp: Triplex
Hubhöhe: 5665 mm
Bauhöhe: 2460 mm
Freihub: 1905 mm
Baujahr: 2018
Betriebsstunden: 7457
Antriebsart: Elektro
Tech. Zustand: sehr gut
Optischer Zustand: sehr gut
Gabellänge: 1200 mm

Com Nr.: 1934-22018
Reifen vorne: Non Marking
Reifen hinten: Non Marking
Batterie: überholt und geprüft, 2018, 48V, 625Ah,

Anbaugeräte:

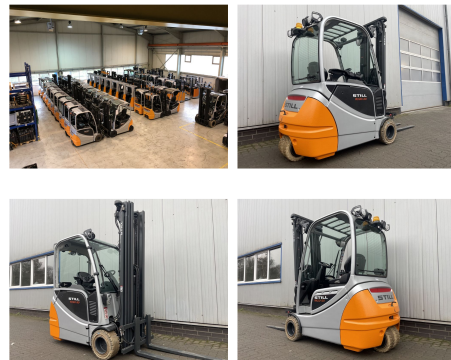
Seitenschieber; Zinkenverstellgerät; Zinkenverstellgerät wird nachgerüstet.

Sonderausstattung:

3. Ventil; 4. Ventil; Arbeitsscheinwerfer hinten; Arbeitsscheinwerfer vorne; Dachabdeckung; Frontscheibe; Halbkabine; STVZO; Safety Light;

Beschreibung:

Überholt, gewartet und geprüft gemäß FEM 4.004 (UVV). Completely repaired, serviced and checked.



Preis: 15.980,00 € (zzgl. MwSt.) (Zwischenverkauf vorbehalten)